

第
44
回

ふるさと

ユーカーリ祭り



- 櫓イベント**
- 盆踊り
 - 佐倉勇翔太鼓
 - 子ども御輿
 - ユーカリダンス
 - 夜店
 - お楽しみ抽選会

7/25(土)・26(日)

午後4時45分～午後9時まで

ユーカーリが丘南公園 ユーカーリヶ丘線公園駅下車

※駐車場はありませんのでお車でのご来場はご遠慮ください。
(志津コミュニティーセンターの駐車場は使えません)
※祭り会場(公園内)は禁煙です。ご協力お願いいたします。

主催：ユーカーリ祭り実行委員会

佐倉市指定ごみ袋の臨時措置について

6月29日(月)

まで(予定)

「もやせるごみ」 指定袋以外の袋

でも出すことができます!

佐倉市指定ごみ袋につきましては、例年並みの供給ができておりますが、中東情勢の影響による不安の高まりから需要が集中し、小売店での品薄状態が続いている状況です。

このため、市指定のごみ袋が入手できない場合に限り、指定ごみ袋以外でも「もやせるごみ」を出せる臨時措置を実施します。

使用できるごみ袋

- ・透明または半透明の袋
(15~45ℓ以内のサイズ)
- ・「もやせるごみ」の指定袋

〔「もやせるごみ」以外の
指定袋は除きます。〕



使用できないごみ袋

- ・黒色等の中身の見えない袋
- ・破れやすい袋
- ・他市区町村の指定袋
- ・紙袋・段ボール
- ・町内清掃用ごみ袋
- ・小さいレジ袋



※「もやせるごみ」以外は通常どおり市指定ごみ袋でお出し
ください。

※収集日・分別方法に変更はありません。

※期間については、延長する可能性があります。



問い合わせ先： 佐倉市 廃棄物対策課 ☎ 043-484-6149

主催：佐倉市・佐倉商工会議所
共催：ハローワーク成田



佐倉市会社説明会

日時：令和8年7月2日(木) 14:00～16:15

会場：志津コミュニティセンター 大ホール
(佐倉市井野794-1)

【対象】 お仕事をお探しの方(定員150名)

※雇用保険受給中の方は求職活動の実績になります。
(説明会終了後に受付にて参加証明書をお渡しします。)

参加無料!

【内容】 会社説明会(各社PR、個別説明会)

*各社の業務内容、勤務条件等の説明。
(当日の個別採用面接はありません。)



【参加予定企業】 10社(裏面をご覧ください)

<会場アクセス>

- 京成ユーカリが丘駅より徒歩15分
- モノレール ユーカリが丘線「公園駅」下車 徒歩1分

※駐車場は限りがあるため、ご来場は、できるだけ公共交通機関をご利用ください。
アクセス方法はホームページをご確認ください。

※参加希望の方は、①か②の方法で事前の申込をお願いします
(定員150名・当日会場受付での申込も可能です)

申込受付期間 令和8年5月26日(火)8:30～令和8年6月30日(火)23:59

申込方法 ▶①「ちば電子申請サービス」より申込み
右記、二次元コードから申込フォームに入れます

▶②下記、商工振興課へ電話で申込み
(電話受付は、平日の8:30～17:15のみ
※電話の場合、7月2日(木)正午まで申し込み可。)

<お申込フォーム>



お問い合わせ 佐倉市 経済環境部 商工振興課
☎043-484-6529

令和8年度 佐倉市会社説明会 参加予定企業一覧

事業所名	業種	募集職種	就業場所	
株式会社 アルファ・オikos	電気機械器具 製造業	製造職(情報・IT) ほか	佐倉市内	
インバ建設 株式会社	総合建設業	土木作業員、土木 施工監理技術者		
株式会社 黒澤製作所	空調ダクトの 製作・販売・ 取付業	安全担当者、生産 管理事務、空調ダ クト製作・取付工 ほか		
株式会社 佐倉倶楽部 佐倉カントリー倶楽部	ゴルフ場の 運営	キャディ、コース 係員ほか		
さくら住建 株式会社	建材卸売、 住宅リフォーム 業等	法人営業		
株式会社 ディーシーエム	携帯電話販売 ・サービス業	カウンターアドバ イザー		
山万株式会社 公共交通事業部	運輸業	バス運転手		
山万総合サービス 株式会社	メンテナンス 業、建設業、 児童福祉事業	保育士ほか		
マイナミ空港サービス 株式会社	航空機給油業	航空燃料給油業務		成田空港 関連企業
ワールドエンタプライズ 株式会社	空港旅客・ 貨物ハンドリ ング業	グランドハンドリ ング業務ほか		

※参加企業は変更になる場合もありますので、ご了承ください。

参加企業の詳細は、佐倉市商工振興課ホームページ
よりご覧いただけます。（右記二次元コード）



※各企業様の採用条件の事前のご確認は、ハローワークの求人票をご覧ください。

【回 覧】

令和8年6月1日

住民各位

佐倉市長 西田 三十五
(公印省略)

舗装補修工事のお知らせ

平素より、道路行政についてご理解ご協力をいただき、感謝申し上げます。

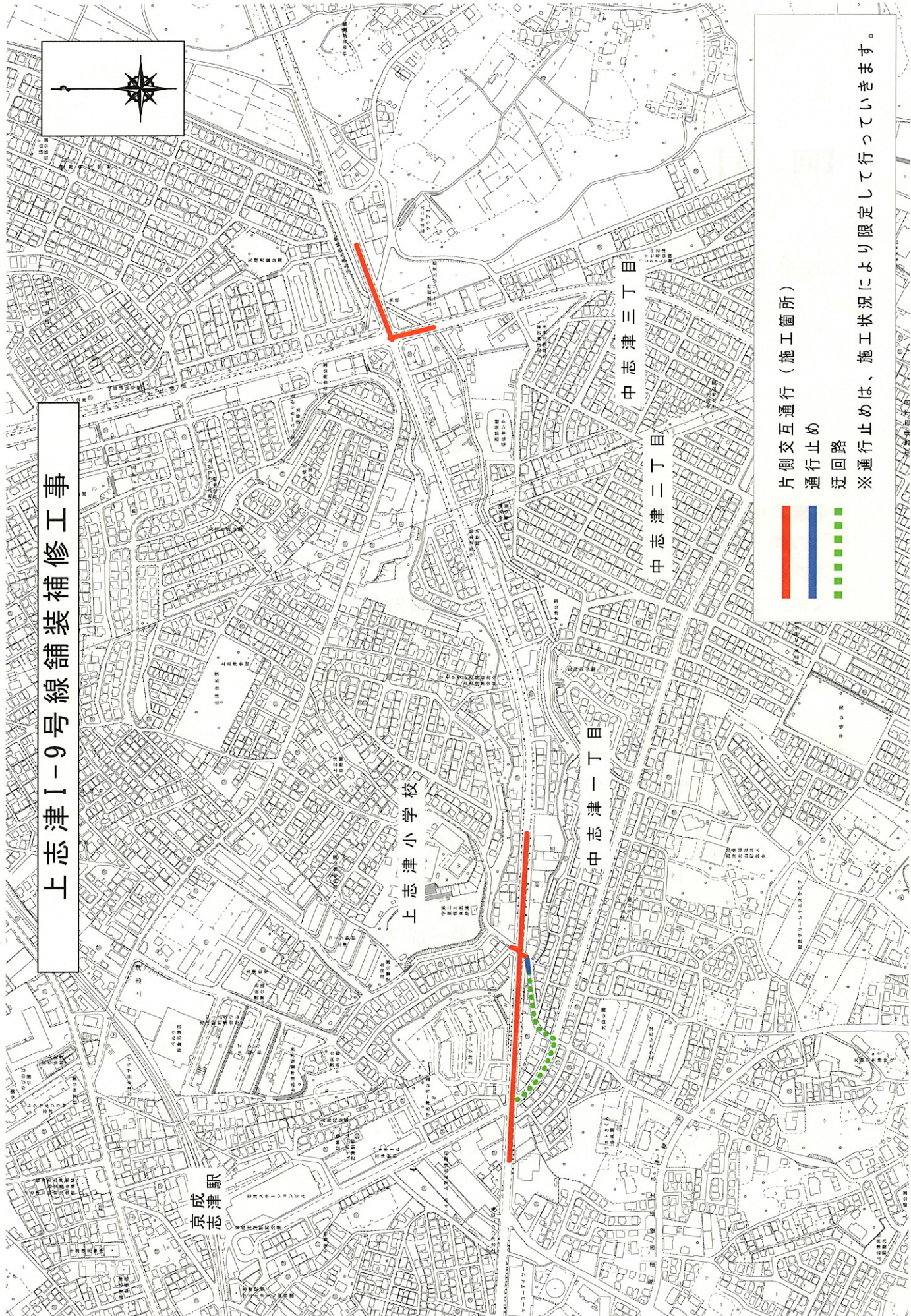
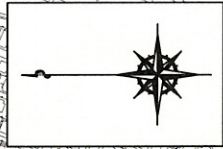
この度、舗装補修工事を下記のとおり実施することとなりました。工事期間中何かとご迷惑をおかけいたしますが、ご協力をお願いいたします。

なお、ご不明な点がございましたら、下記連絡先までお問い合わせください。

記

1. 工事名 上志津 I-9 号線舗装補修工事
2. 工事場所 佐倉市上志津地先 (裏面 迂回路図参照)
3. 契約期間 令和8年5月中旬～令和8年10月19日
実質工事：令和8年7月中旬 着工予定 (実質 20日程度)
工事期間については、天候等により変更が生じる場合がございます。
4. 施工時間 夜間施工 (21時～5時頃まで)
区画線のみ昼間施工 (9時～17時)
準備・片付け等により多少時間が前後する場合があります。
5. 交通規制方法 片側交互通行・一部車両通行止めにて行います。
6. 工事内容 アスファルト舗装の打ち換え、区画線を塗り直す工事です。
施工深さは、約5cmです。
7. 施工業者 株式会社豊翔
現場代理人：四釜 晃弘 Tel：043-235-8401
8. 事業担当 佐倉市土木部道路建設課 建設班
担 当：向後 慎太郎 Tel：043-484-6162

上志津I-9号線舗装補修工事



- 片側交互通行 (施工箇所) [Red line]
 - 通行止め [Blue line]
 - 迂回路 [Green dashed line]
- ※通行止めは、施工状況により限定して行っていきます。

高齢者のための熱中症対策

熱中症の予防には、水分補給と暑さを避けることが大切です

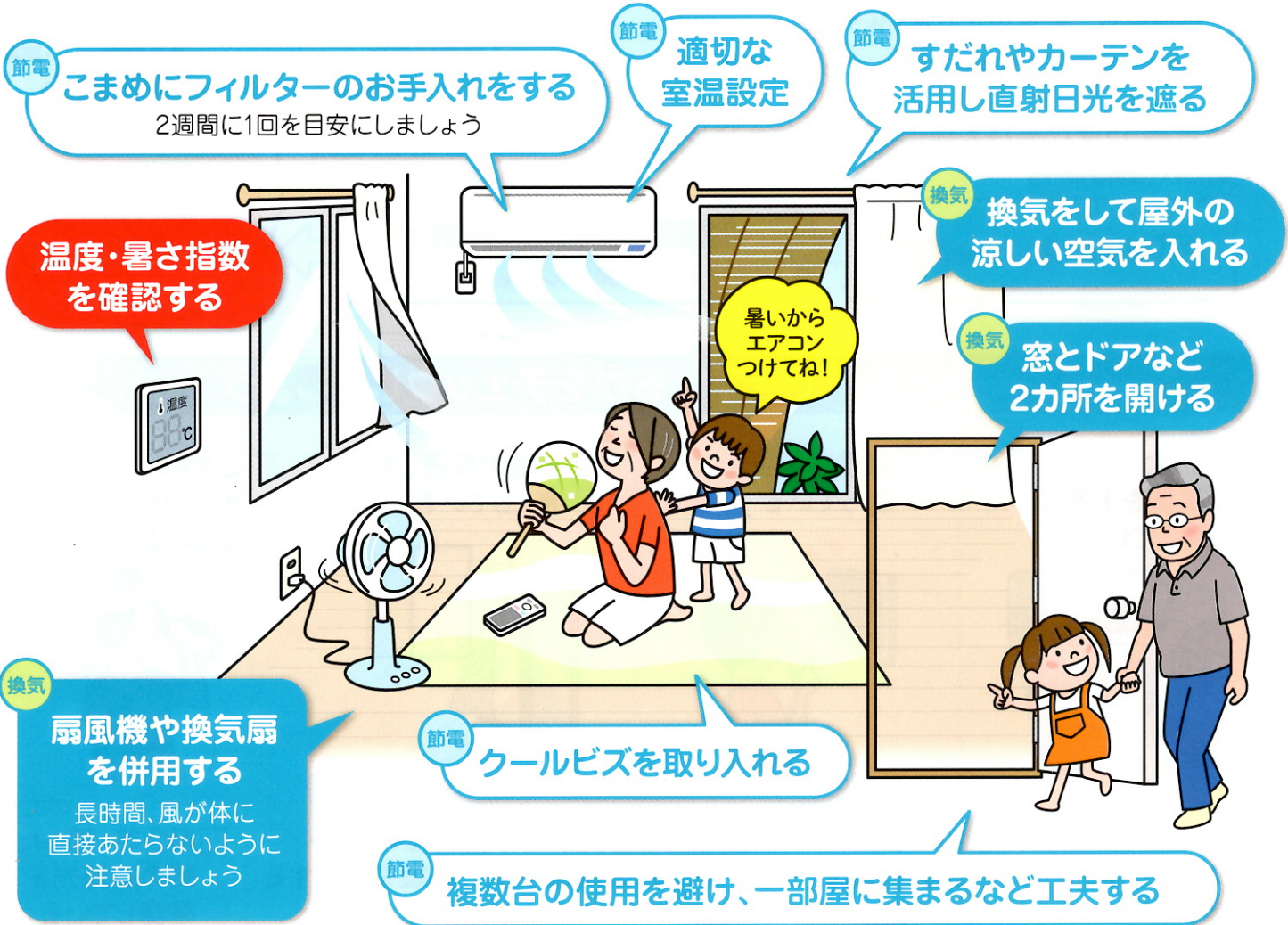


部屋の中でも注意が必要です

エアコンを上手に使いましょう

熱中症は、室内や夜間でも多く発生しています。節電にも配慮して適切にエアコンを使いましょう。

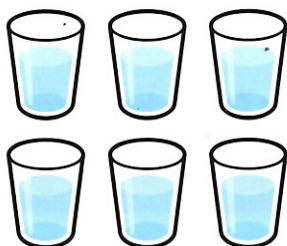
また、エアコン使用中もこまめに**換気**をしましょう。



さらに → 気をつけるべきポイント

のどが渇いていなくても **こまめに水分・塩分を補給**しましょう

1日あたり
1.2L(リットル)を
目安に



コップ約6杯

- 1時間ごとにコップ1杯
- 入浴前後や起床後もまず水分・塩分補給を



※水分や塩分の摂取量は
かかりつけ医の指示に従いましょう。



！高齢者は特に注意が必要です

1 体内の水分が不足しがちです

高齢者は若年者よりも体内の水分量が少ない上、体の老廃物を排出する際にたくさんの尿を必要とします。

2 暑さに対する感覚機能が低下しています

加齢により、暑さやのどの渇きに対する感覚が鈍くなります。

3 暑さに対する体の調節機能が低下します

高齢者は体に熱がたまりやすく、暑い時には若年者よりも循環器系への負担が大きくなります。

※心臓や腎臓の悪い方や持病をお持ちの方は、かかりつけの医師にご相談下さい。

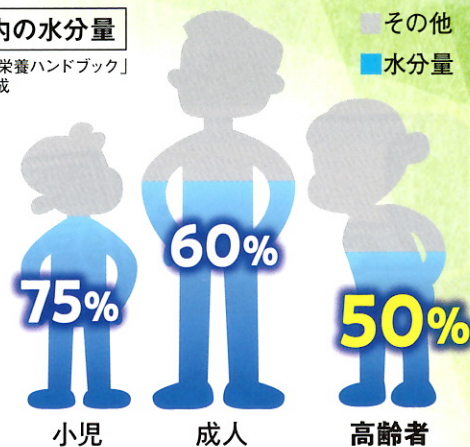
●東京都23区における熱中症死亡者の状況(令和3年夏)

※計39人(速報値)のうち

約8割は65歳以上の高齢者

屋内での死亡者のうち 約9割は
エアコンを使用していなかった

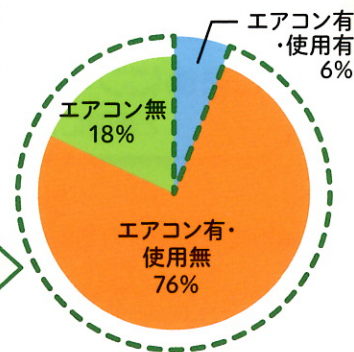
体内の水分量
「輸液・栄養ハンドブック」
より作成



エアコン設置有無・
使用状況別

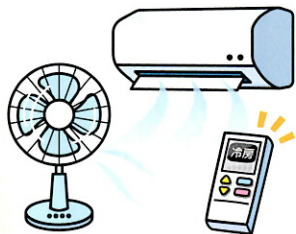
出典：東京都監察医務院

■ エアコン有 + 使用有
■ エアコン有 + 使用無
■ エアコン無

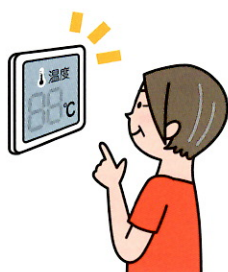


☑ 予防法ができているかをチェックしましょう

エアコン・
扇風機を上手に
使用している



部屋の温度を
測っている



部屋の風通しを
良くしている



こまめに
水分・塩分を補給
している



シャワーや
タオルで体を
冷やす



暑い時は
無理をしない



涼しい服装をしている
外出時には日傘、帽子



涼しい場所・
施設を利用する



緊急時・困った
時の連絡先を
確認している



環境省 熱中症予防情報サイトからの情報をチェック! ▶▶ <https://www.wbgt.env.go.jp/>

環境省では、暑さ指数(WBGT)の情報提供を行っております。令和3年度より全国展開している熱中症警戒アラートおよび、暑さ指数のメール配信等をご活用ください。

「熱中症警戒アラート」は環境省のLINE公式アカウントで確認することができます▶▶



友達追加はこちら

終活サポート 特別相談会

参加 無料

これからの安心を、今から一緒に考えませんか？

事前予約制

人生100年時代。ご自身やご家族のこれからのことを、専門スタッフと一緒に考えてみませんか？



開催日時

6月20日(土) 10:00～
12:30



会場

ウィシュトンホテル・ユーカリ 4F
佐倉市ユーカリが丘4-8-1 (京成線「ユーカリが丘駅」北口直結)

相談会でできること



ミニセミナー

終活の基礎知識や準備のポイントを
わかりやすくお話しします。



エンディングノート体験

オリジナルのエンディングノートを使って、
大切な思いを整理してみましょう。



個別相談

専門スタッフが個別にお悩みやご相談に
お応えします。



終活チェックシート

終活の進み具合をチェック！今後の
行動のヒントが見つかります。

こんな方におすすめです

- 終活について何から始めたらよいか分からない
- エンディングノートを書いてみたい
- 将来のことを家族と話し合いたい
- 今のうちに準備をしておきたい
- 葬儀やお墓のことが不安

参加者特典

オリジナルエンディングノートをプレゼント！



講師

司法書士法人 松野下事務所
中島 寛之 氏



相談会ご予約・お問い合わせ

ユーカリが丘ライフサポートセンター

☎043-487-8670

受付時間：平日9:00～17:00

WEB予約は
こちらから→



山万グループの見守りサービス

ワイエム

YM安心・見守りシステム ライト



70歳以上のお客様特別料金

月額料金 **990円** (税込)

※加入時に別途加入料金 550円(税込)がかかります。

冷蔵庫に取り付けたセンサーが、定期的に冷蔵庫が開閉されているかを見守ります。

一定期間開閉が無いと通知が届き、ご家族での対応が難しい場合にはYMセキュリティが駆けつけます。

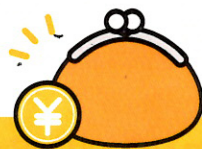
① 駆けつけ サービス付き

異常の際はすぐに駆け付け、**入室&安否確認**を行います。必要な場合には警察・救急へ通報いたします。



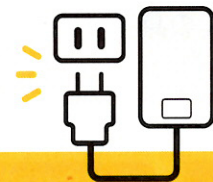
② 低価格で 利用しやすい

月額 **990円(税込)!**
駆けつけ&安否確認が付いた見守りサービスとしては他にはない低価格です。



③ 工事不要 かんたん設置

機器に通信機能が内蔵されているため、**コンセント**に繋ぐだけでご利用いただけます。



山万グループ 山万総合サービス株式会社

ご利用イメージ

見守りセンサー

冷蔵庫の開閉を
センサーが
検知します。

コンセントに
つなぐだけで
ご利用いただけます。

ネット環境不要！



一定時間冷蔵庫の
開閉がない場合、
登録先のご家族と
YMセキュリティへ
自動で通知されます。



※定期的に冷蔵庫が
開閉されている場合、
通知はありません。

サービス全体イメージ



① 異常の際
メールで通知

③ 出動・安否確認

ご家族・ご親族様

② 安否確認依頼

YMセキュリティ



※異常発生時の安否確認のため、玄関鍵のお預かりが必要となります。

※YMセキュリティの出動・安否確認（駆けつけ）は、センサーが異常を検知し、連絡がとれなかった場合に限りです。

※旅行など長期で不在となる場合は、事前にYMセキュリティセンターへご連絡をお願いいたします。

※ご利用者の身体・生命の安全を保障するものではありません。



お問合せ・お申込み YMセキュリティセンター(直通)

☎ 043-488-1670

山万グループ
山万総合サービス株式会社
佐倉市ユーカリが丘四丁目1番地1