

終活サポート 特別相談会

参加 無料

これからの安心を、今から一緒に考えませんか？

事前予約制

人生100年時代。ご自身やご家族のこれからのことを、専門スタッフと一緒に考えてみませんか？



開催日時

6月20日(土) 10:00～
12:30



会場

ウィシュトンホテル・ユーカリ 4F
佐倉市ユーカリが丘4-8-1 (京成線「ユーカリが丘駅」北口直結)

相談会でできること



ミニセミナー

終活の基礎知識や準備のポイントを
わかりやすくお話しします。



エンディングノート体験

オリジナルのエンディングノートを使って、
大切な思いを整理してみましょう。



個別相談

専門スタッフが個別にお悩みやご相談に
お応えします。



終活チェックシート

終活の進み具合をチェック！今後の
行動のヒントが見つかります。

こんな方におすすめです

- 終活について何から始めたらよいか分からない
- エンディングノートを書いてみたい
- 将来のことを家族と話し合いたい
- 今のうちに準備をしておきたい
- 葬儀やお墓のことが不安

参加者特典

オリジナルエンディングノートをプレゼント！



講師

司法書士法人 松野下事務所
中島 寛之 氏



相談会ご予約・お問い合わせ

ユーカリが丘ライフサポートセンター

☎043-487-8670

WEB予約は
こちらから→

受付時間：平日9:00～17:00



山万グループの見守りサービス

ワイエム

YM安心・見守りシステム ライト



70歳以上のお客様特別料金

月額料金 **990円** (税込)

※加入時に別途加入料金 550円(税込)がかかります。

冷蔵庫に取り付けたセンサーが、定期的に冷蔵庫が開閉されているかを見守ります。

一定期間開閉が無いと通知が届き、ご家族での対応が難しい場合にはYMセキュリティが駆けつけます。

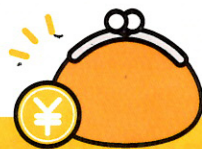
① 駆けつけ サービス付き

異常の際はすぐに駆け付け、**入室&安否確認**を行います。必要な場合には警察・救急へ通報いたします。



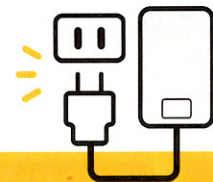
② 低価格で 利用しやすい

月額 **990円(税込)!**
駆けつけ&安否確認が付いた見守りサービスとしては他にはない低価格です。



③ 工事不要 かんたん設置

機器に通信機能が内蔵されているため、**コンセント**に繋ぐだけでご利用いただけます。



山万グループ 山万総合サービス株式会社

ご利用イメージ

見守りセンサー

冷蔵庫の開閉を
センサーが
検知します。

コンセントに
つなぐだけで
ご利用いただけます。

ネット環境不要！



一定時間冷蔵庫の
開閉がない場合、
登録先のご家族と
YMセキュリティへ
自動で通知されます。



※定期的に冷蔵庫が
開閉されている場合、
通知はありません。

サービス全体イメージ



① 異常の際
メールで通知

③ 出動・安否確認

ご家族・ご親族様

② 安否確認依頼

YMセキュリティ



※異常発生時の安否確認のため、玄関鍵のお預かりが必要となります。

※YMセキュリティの出動・安否確認（駆けつけ）は、センサーが異常を検知し、連絡がとれなかった場合に限りです。

※旅行など長期で不在となる場合は、事前にYMセキュリティセンターへご連絡をお願いいたします。

※ご利用者の身体・生命の安全を保障するものではありません。



お問合せ・お申込み YMセキュリティセンター(直通)

☎ 043-488-1670

山万グループ
山万総合サービス株式会社
佐倉市ユーカリが丘四丁目1番地1